



Instrucciones

- Corte
- Doblez
- Zona de pegue

1

Con la ayuda de un adulto, corta por la línea señalada.

2

Después de tener la figura completamente recortada, comienza a hacer los pliegues por las líneas punteadas.

3

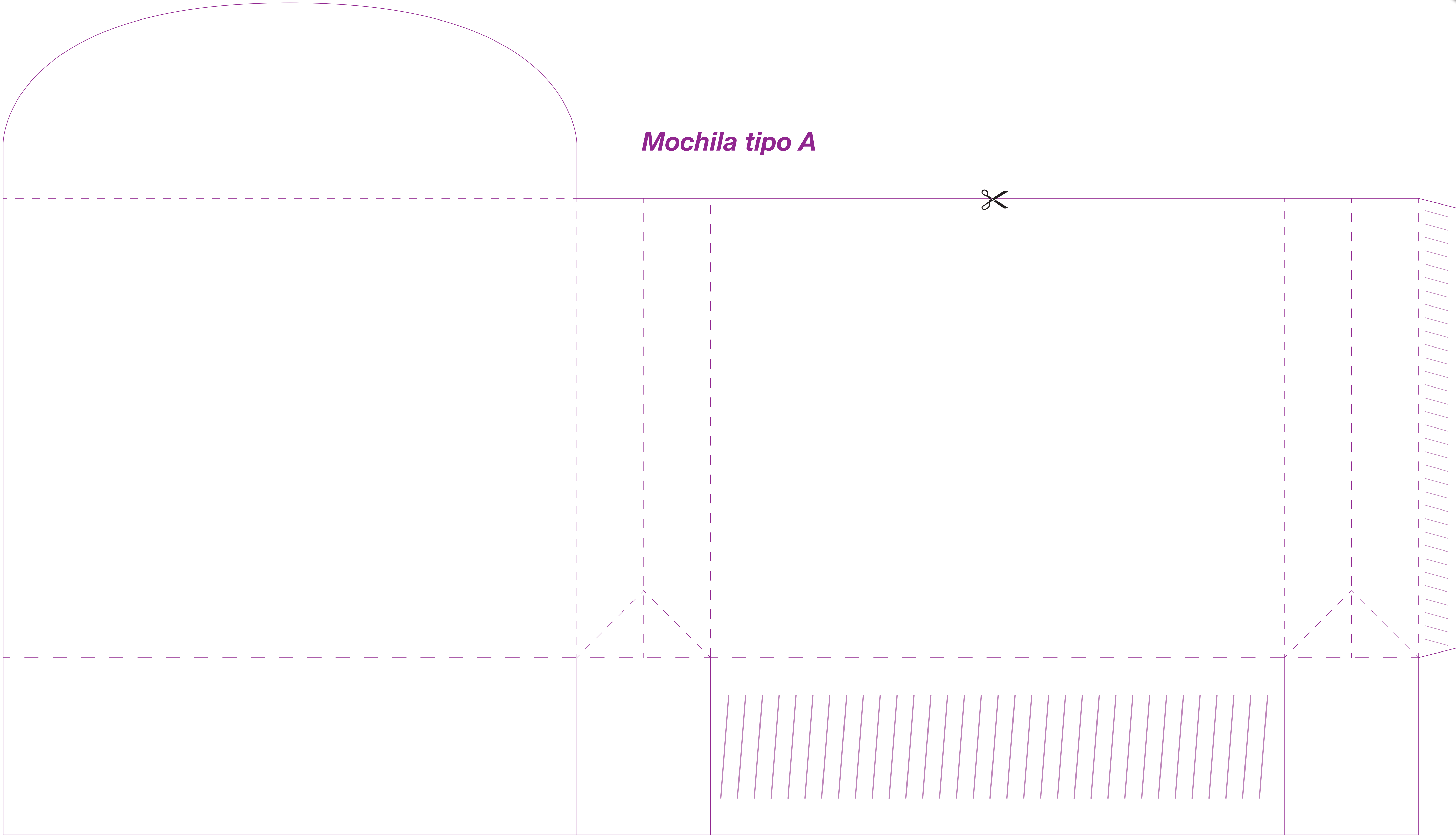
Pega las zonas señaladas para terminar de armar la mochila.

4

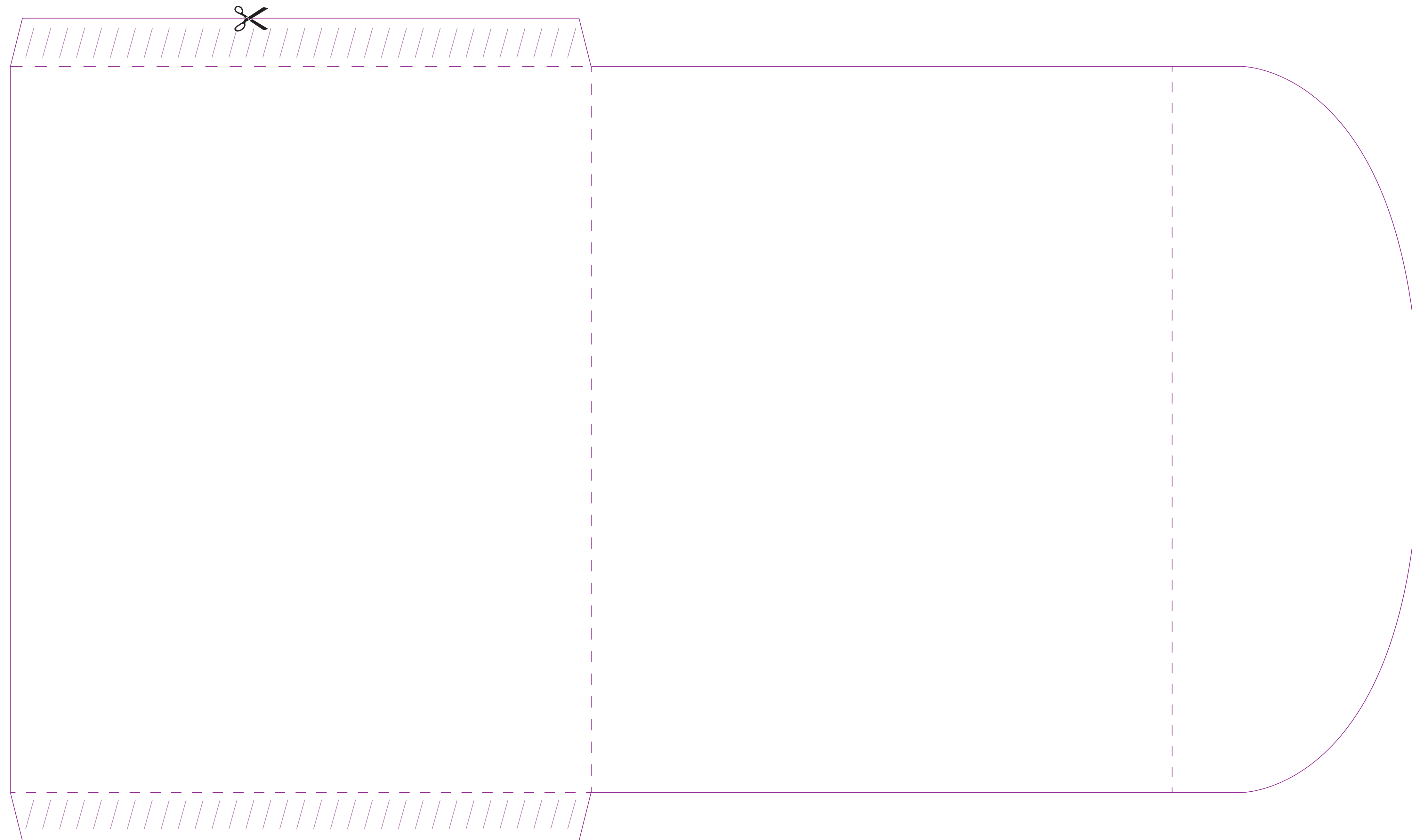
Con la ayuda de un adulto, corta por la línea señalada.

5


Por último, la pegamos de una manera adecuada y firme a los costados de la mochila.



## Mochila tipo B

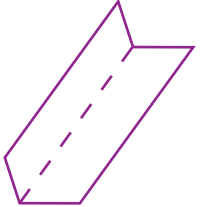


### Instrucciones


-  Corte
-  Doblez
-  Zona de pegue

1 

Con la ayuda de un adulto, corta por la línea señalada.

2 

Después de tener la figura completamente recortada, comienza a hacer los pliegues por las líneas punteadas.

3 

Pega las zonas señaladas para terminar de armar la mochila.

